



Michał Woźniak
Akt & puszcza

Katalog projektu prezentowanego na wystawie

Akt & Puszcza Notecka

Michał Woźniak

Kurator wystawy: Julia Kaczmarczyk-Piotrowska

Miejsce wystawy: Uniwersytet Przyrodniczy
w Poznaniu, hol Collegium Cieszkowskich Starych,
ul. Wojska Polskiego 71 C, 60-625 Poznań

Termin: 22 kwietnia – 26 maja

Patronat honorowy:

Dziekan Wydziału Leśnego Uniwersytetu Przyrodniczego w Poznaniu

Organizator wystawy:

Wydział Leśny Uniwersytetu Przyrodniczego w Poznaniu

Samorząd Studentów Wydziału Leśnego Uniwersytetu Przyrodniczego
w Poznaniu

Koło Leśników Uniwersytetu Przyrodniczego w Poznaniu

Patronat medialny:



Copyright © by Michał Woźniak 2019

Wydawca: Michał Woźniak

studio@michalwozniak.pl

Poznań 2019

Wydanie I

ISBN 978-83-948218-5-2



Galeria Targisztuki.pl

Poznań, ul. Prądyńskiego 49B

Michał Woźniak
Akt & puszczą



Zastona II 84x59 cm, technika własna, 2013

„Pewnego dnia poszukiwania Michała zaprowadziły go do Puszczy Noteckiej. Zabrał kartki, pędzle, piórka. Znalazł miejsca, w których zatrzymał się – malował. Pojawiły się spostrzeżenia nie tylko przyjemnej obecności, powrotu. Wrażenia jego prac oddalają zagrożenia, wyciszają odbiorcę, pozwalają sprostać prawdzie.

Któż nie chciałby się ukołysać, poddać dziecinnej zabawie. Między ścianami drzew, rozpartych jak struny, oświetlonych ciepłym, żółtawym światłem. Gdzie milknie hałas, odpływa. Tu nad tą rozpadliną otwierają się oczy i umysł.

Zaproszenie autora po to aby się rozglądać. Z prawej i lewej strony nadpływa inspiracja. Odbiorca podąża za nią, tak długo dopóki nie zniknie w gąszczu i nie spłoszy myśl: tu i teraz.

Matka natura jedyna igraszka jaką twórca personifikuje w ciele kobiety. Może to zaskoczyć... doświadczenie, w dobie postępowości. Roztargniony wzrok potrzebuje rytmów, badawczo je penetrując. Wśród tego żaru wszystko ma sens: cykl początku i końca.

Umieszczenie ciała w twórczości Michała Woźniaka kreuje sylwetki rozpostarte ponad lasem. Przeciwwstawione



Przed świtem 84x59 cm, technika własna, 2013

pięknu i rozkładowi. Jako naczynie do wypełnienia, twórca wnikliwie odpowiada na sugestie miejsc, w których tworzy. To tylko masa, wpleciona w gnoź życie.

Kompozycje jego prac, w których roi się od powtarzalności: drzew, rozłożystych gałęzi, wysokich konarów. Tutaj pojawiają się warstwy, harmonia Ziemi, roślinności i ponad nimi rozpostartej symbolice Matki. Oddaje miejsca, niczym najlepszy pokój w hotelu: za tą szybką wielu zmysłów jest ogród, las a w nim drzewa, lśniąca rosa, podmuchy wiatru, spokój. Zaproszenie do kontaktu, właśnie taką propozycją jest twórczość Michała Woźniaka.

Choć, nie da się uszeregować jednolitych stwierdzeń, można zyskać przeżycia w tym osobliwym kontakcie. To aura wyciszenia, zadumania i rozdarcia. Bo to nie jest bajka, ten cały spektakl twórczy. Wrażenie tak osobliwe u autora i widza to dialog: skąpy, zduszony i pełen słodczy, dialog ze szczerzego serca, jak wystukiwanie melodii w miejscu gdzie nie ma ludzi..."

Julia Kaczmarczyk – Piotrowska



Zastona 84x59 cm, technika własna, 2013



Nostalgia 84x59 cm, technika własna, 2013



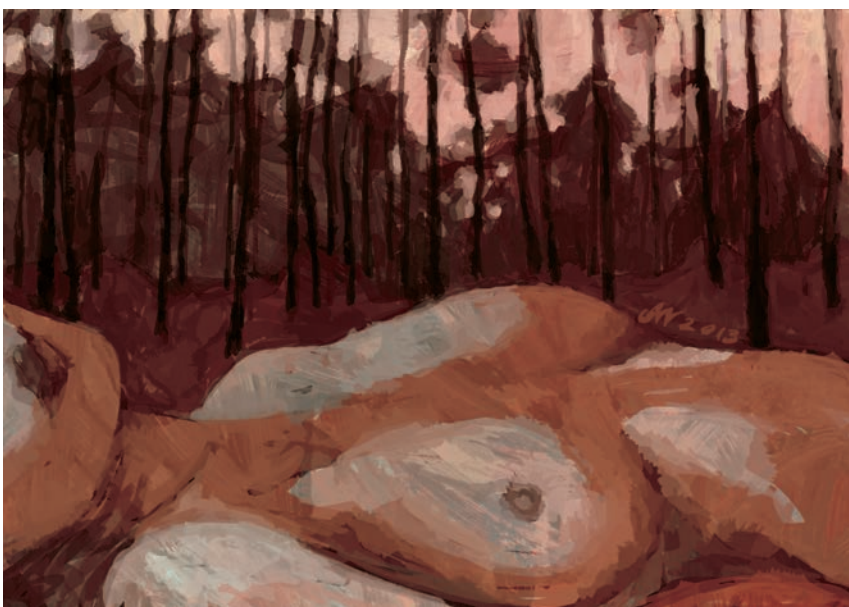
Po burzy 84x59 cm, technika własna, 2013



Ciemny las
84x59 cm, technika własna, 2013



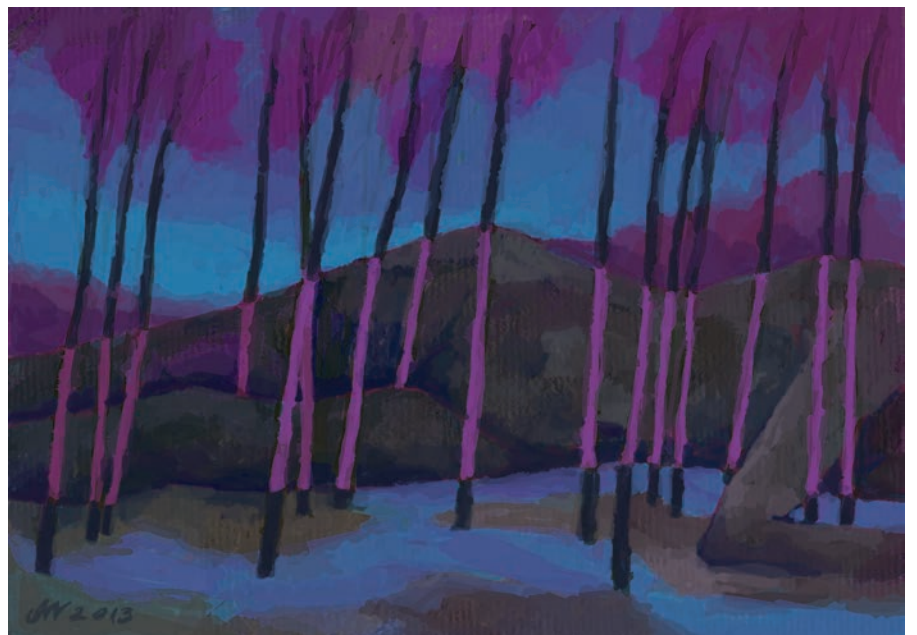
Opuszczony las
84x59 cm, technika własna, 2013



Wśród drzew
84x59 cm, technika własna, 2013



Łuna 84x59 cm, technika własna, 2013





Zmierzch 84x59 cm, technika własna, 2013

Noc 84x59 cm, technika własna, 2013



Michał Woźniak – rocznik 1976.

Mąż i ojciec. Absolwent Scholi
Poznaniensis z komunikacji wizualnej
i grafiki użytkowej. Współpraca
dydaktyczna z Wydziałem Artystycznym
WSUS w pracowniach Psychofizjologii
Widzenia i Reżyserii Barwy
i Przestrzeni. Dyrektor artystyczny
w studiu Ornatus.

W sztuce posługuje się różnorodnymi
technikami plastycznymi, od
tradycyjnych do współczesnych,
łącznie je swobodnie, by wyrazić to
co najważniejsze dla siebie i często
innych.

Pracownia: Poznań
ul. Prądyńskiego 49B
tel. +48 600 332 920
e-mail: studio@michalwozniak.pl
michalwozniak.pl



Poznań 2019

Wydanie I

ISBN 978-83-948218-5-2

